

LOGÍSTICA



Transportador Aéreo

FORMOVE



Principais vantagens do Formove:

- Baixo custo de instalação;
- Conceito modular que permite adaptações e ampliações de *layout*;
- Libera o chão de fábrica;
- Melhor aproveitamento da área disponível;
- Baixo custo de operação e manutenção;
- Obtenção de um elevado grau de controle e disciplina no trabalho;
- Aumento da produtividade dos operadores na movimentação, armazenagem e separação de pedidos;
- Alto retorno do investimento.





TRANSPORTADOR AÉREO FORMOVE M101

O transportador aéreo FORMOVE M101 é a solução ideal para atender a necessidade de movimentação interna em centros de distribuição ou em indústrias. Ocupa pouco espaço e é capaz de superar qualquer tipo de obstáculo, inclusive a interligação entre diversos pisos, transformando-se na base de toda a movimentação dentro da empresa. Não constitui um obstáculo físico no transpasse de pessoas e libera o chão de fábrica.

O FORMOVE permite direcionar e distribuir as cargas entre as distintas áreas e postos de trabalho. Seu uso aumenta a eficiência dos processos produtivos e organiza os fluxos de produtos nas diferentes etapas.

Com o FORMOVE é possível unir as áreas mais distantes e transportar qualquer tipo de produto, através de um *trolley* dotado de um bastidor especialmente desenhado de acordo com as necessidades de cada empresa.

O equipamento pode ser instalado com qualquer grau de automação, desde soluções manuais até soluções informatizadas e automatizadas, podendo ser usado em qualquer tipo de processo, linha de produção ou área de armazenagem.

Os *trolleys* circulam ao longo de trilhos aéreos e seu acionamento pode ser manual - empurrando um grupo de *trolleys*, por gravidade - em linhas inclinadas, ou automático - através de sistemas motorizados, compostos por uma corrente com empurradores. A corrente pode ser com empurradores convencionais ou do tipo *Power&Free*, que permite o acúmulo dos *trolleys* em seu próprio trilho de circulação.

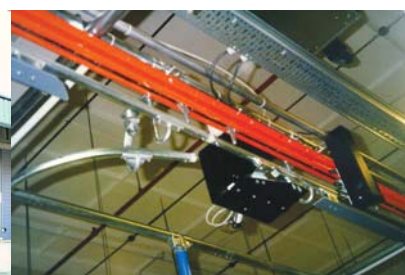
Em uma mesma instalação é possível combinar vários tipos de acionamentos permitindo otimizar o investimento.



Trolleys



Telescópico



Desvio Automático

A estrutura modular e suas características de montagem e desmontagem permitem qualquer tipo de implementação e atualização através da incorporação de novos elementos posteriormente, possibilitando novas adaptações e ampliações e proporcionando uma atualização constante do equipamento.

Em linhas motorizadas, a saída para outros circuitos é realizada através de desvios eletro-pneumáticos, enquanto que a entrada é com grupos de transferência automáticos ou manuais.

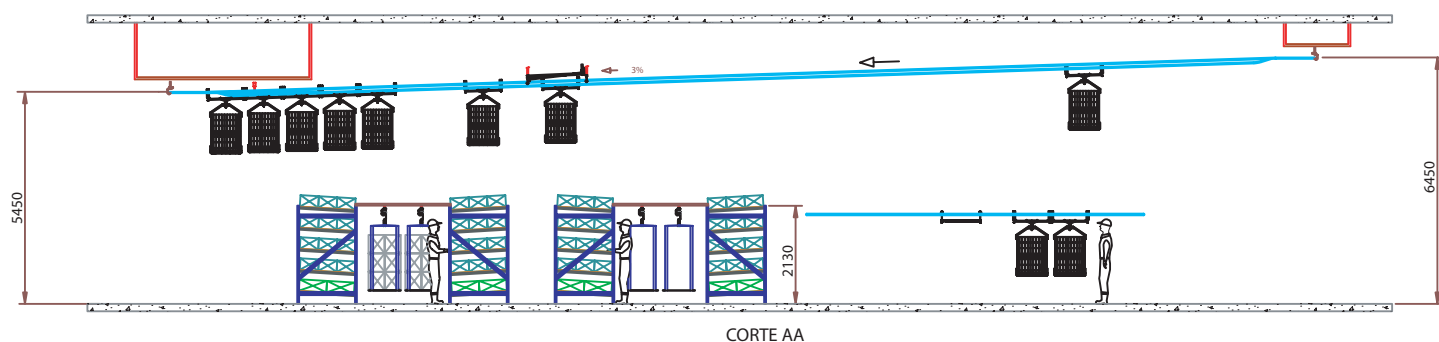
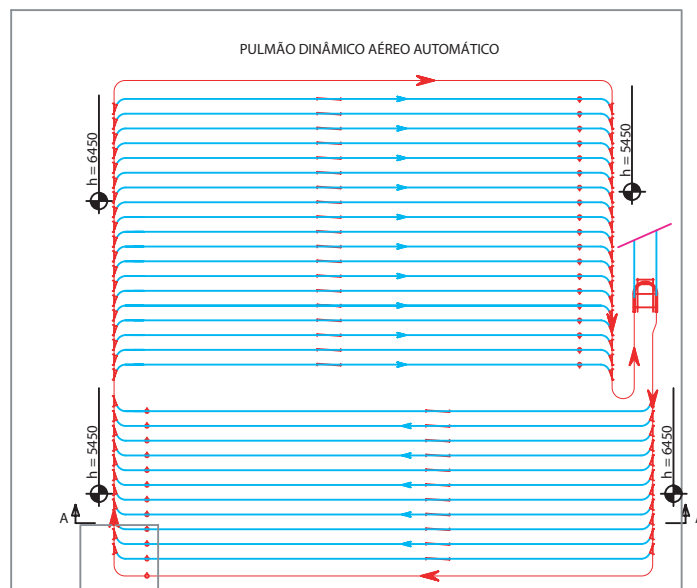
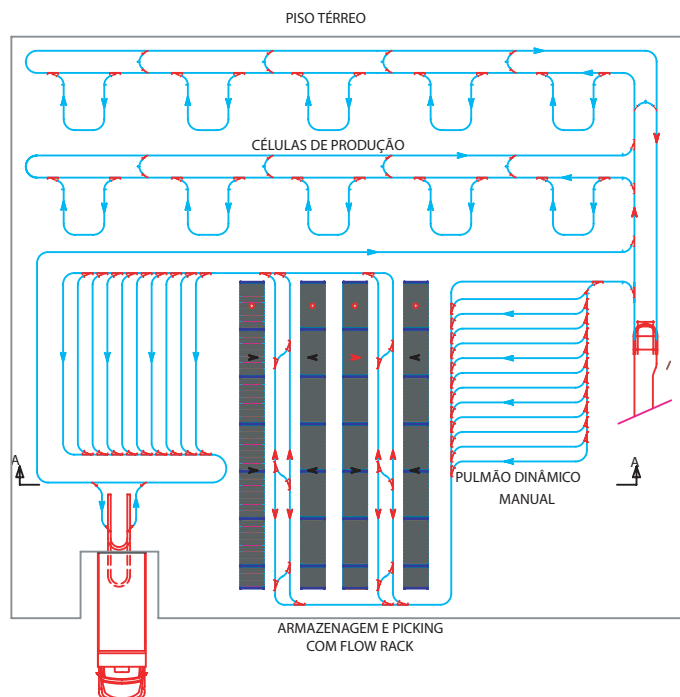


Os *trolleys* podem ser classificados através de uma régua codificadora, de um código de barras ou de um TAG de RFID (Etiqueta Inteligente), possibilitando que o mesmo seja direcionado automaticamente a qualquer destino. Qualquer que seja o método utilizado, é possível codificar um elevado número de destinos diferentes.

Sua estrutura de suporte pode ser autoportante (com colunas no piso) ou fixada na alvenaria do prédio. Devido às suas características construtivas é possível alcançar grandes vãos entre as colunas eliminando os apoios intermediários evitando que se tornem um obstáculo.

Com a finalidade de aumentar a eficiência do sistema, foram desenvolvidos alguns acessórios como extensões telescópicas - que permitem a entrada dos *trolleys* até o fundo do caminhão possibilitando uma alta produtividade e uma grande redução no tempo de carga e descarga; grupos de transferência - para a introdução automática dos *trolleys* nas linhas motorizadas; balancins - que permitem dosar o espaço entre os *trolleys*; freios dinâmicos, desvios para porta corta-fogo; mini-transportadores - pequenos trechos motorizados que permitem a interligação de diversos andares vencendo qualquer obstáculo físico; *stopper*; acumuladores; armazéns de carros vazios; etc.

Projeto de movimentação e armazenagem





ARMAZENAGEM E PICKING

A armazenagem estática de caixas é realizada com o acoplamento de prateleiras em suportes montados que permitem que a altura das mesmas seja facilmente modificada aumentando a sua capacidade.

As instalações são feitas em um, dois, três ou quatro andares auto-portantes, dependendo do pé direito, otimizando-se o espaço disponível.

A separação de pedidos é feita com a ajuda dos *trolleys* que circulam no interior dos corredores da estrutura de armazenagem. A separação em mezaninos torna-se muito eficiente com a utilização do FORMOVE permitindo o rápido acesso e a movimentação ágil dos produtos.

Para alcançar uma maior eficiência nos processos de separação de pedidos e expedição, a armazenagem de produtos é realizada dinamicamente, isto é, diretamente sobre os *trolleys*.

Em instalações previstas para armazenagem dinâmica, os *trolleys* podem ter um mecanismo de engate entre eles possibilitando a movimentação e armazenagem dos mesmos em grupo (trem de *trolleys*).

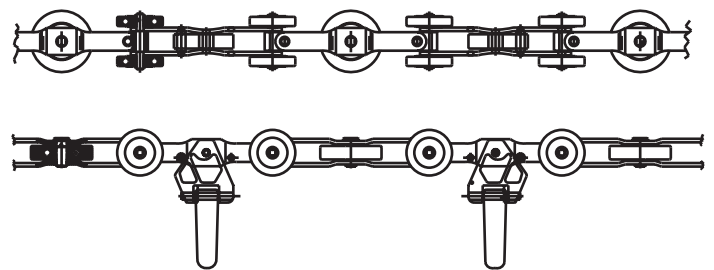
A armazenagem dinâmica permite a adoção de técnicas modernas de administração da produção como KANBAN e TPC (Tambor-Pulmão-Corda).

O FORMOVE ajuda a potencializar o sistema produtivo e a obtenção de um maior rendimento, reduzindo consideravelmente os custos dos processos.

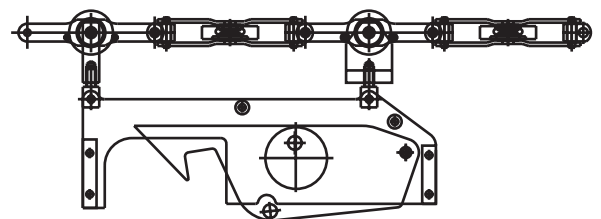


Mini transportador

Arrastador Convêncional



Arrastador Power & Free



www.linxlogistica.com.br



MOSTOLES INDUSTRIAL S.A
División Logística Interior

Rua Aurélia, 640
05046-000 - São Paulo, SP
Tel.: 11 2103-2455
Fax: 11 2103-2401
linx.logistica@linx.com.br